

RITROVATE NEL TRATTO TRA LAVAGNA E SESTRI LEVANTE

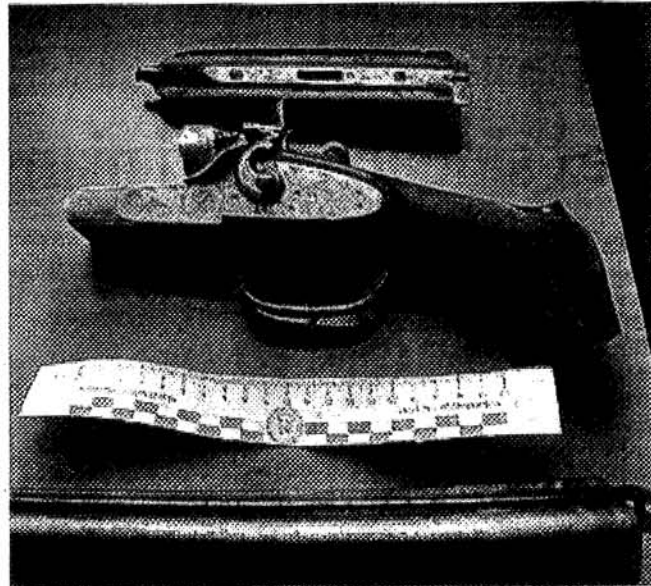
Armi e cartucce rinvenute in autostrada

Chi le ha lasciate lì? La Polizia ora indaga

LAVAGNA (cje) Ora si trova negli uffici della polizia scientifica della questura di Genova, ma la mattina di giovedì 29 novembre era in un luogo impensabile. O quasi. Un fucile da caccia calibro 12, avvolto in un giornale, con calcio e canne sovrapposte perfettamente tagliati, oltre ad un cospicuo numero di munizioni e due scatole contenenti polvere da sparo, è stato trovato dalla polizia sull'autostrada A-12 Genova - Livorno, nel tratto compreso tra Lavagna e Sestri Levante, nei pressi dell'accesso alla galleria Santa Giulia dopo l'entrata del casello lavagnese, in direzione Livorno, vicino ad un'uscita di emergenza. Il ritrovamento del fucile a canne mozze, in perfette condizioni, è avvenuto alle 10 del mattino a seguito della segnalazione di un automobilista rimasto in panne in autostrada che aveva raggiunto la colonnina Sos per chiedere soccorso.

Ad attenderlo, invece, l'arma e il munizionamento, rinvenuti poco distanti dall'uscita di emergenza di quel tratto autostradale, nei pressi di una scalinata che conduce a un sentiero pedonale in località Santa Giulia. Gli agenti

*Inchiesta aperta
dalla Procura,
tante le
domande ancora
senza risposta*



di polizia hanno sequestrato l'arma e portata nel capoluogo ligure per chiarire il giallo.

Chi ha lasciato quell'arma? In quali mani doveva finire quel fucile e per quale motivo è stato lasciato in quel luogo ritenuto, fino a poco tempo fa, impensabile? La Polizia Scientifica sta svolgendo accertamenti tecnici per trovare impronte digitali sull'arma considerata molto pericolosa. La Procura, nel frattempo, ha aperto un'inchiesta.

Joel Capello



Le armi e le munizioni rinvenute sull'autostrada A-12 Genova - Livorno, tra Lavagna e Sestri L.